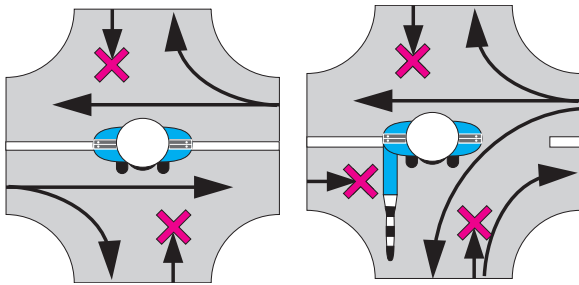


### Как в свое время запоминать сигналы регулировщика:

1. Регулировщик ВСЕГДА стоит на сплошной линии, которая отходит от него в стороны. Поворачиваясь, он так же поворачивает эту линию. На спине и на груди – всегда КРАСНЫЙ сигнал светофора.



- 2. Главная рука – ПРАВАЯ (в ней – ЖЕЗЛ).
- 3. Сзади ехать нельзя НИКОГДА!
- 4. Спереди ехать нельзя (на груди - красный сигнал), если руки опущены, или – в стороны.
- 5. Спереди на регулировщика можно ехать только если он на тебя показал ПРАВОЙ рукой (рука вытянута в твою сторону). Но «сплошная», на которой он стоит для тебя - ПОПЕРЕК, значит ехать можно ТОЛЬКО НАПРАВО. («включена зеленая стрелка направо»).

6. Если дальше от тебя ПРАВОЙ рукой регулировщик «опускает шлагбаум» для встречного потока, то для тебя – линия РАЗОРВАНА и можно двигаться во всех направлениях.

- 7. Ближней к тебе ПРАВОЙ рукой регулировщик ставит ШЛАГБАУМ для тебя (двигаться нельзя).
- 8. Поднятая вверх ПРАВАЯ рука – СТОЯТЬ ВСЕМ (желтый сигнал светофора).

## Часть 2 ст.12.12

Невыполнение требования Правил дорожного движения об остановке перед стоп-линией, обозначенной дорожными знаками или разметкой проезжей части дороги, при запрещающем сигнале светофора или запрещающем жесте регулировщика -

влечет наложение административного штрафа в размере 800 рублей.

### ЧТО НАРУШЕНО:

Правила дорожного движения (ПДД):



- 6.13. При запрещающем сигнале светофора (кроме реверсивного) или регулировщика водители должны остановиться перед стоп-линией (знаком 6.16).
- 13.7. Водитель, въехавший на перекресток при разрешающем сигнале светофора, должен выехать в намеченном направлении независимо от сигналов светофора на выходе с перекрестка. Однако если на перекрестке перед светофорами, расположенными на пути следования водителя, имеются стоп-линии (знаки 6.16), водитель обязан руководствоваться сигналами каждого светофора
- 15.4. В случаях, когда движение через переезд запрещено, водитель должен остановиться у стоп-линии, знака 2.5 («Движение без остановки запрещено»)...

0,4

Приложение N 1 к Правилам дорожного движения (ПДД):

Разметка 1.12 (стоп - линия) - указывает место, где водитель должен остановиться при наличии знака 2.5 («Движение без остановки запрещено») или при запрещающем сигнале светофора (регулировщика);

### ГОСТ Р 52289-2004 Правила применения дорожной разметки...:

- 6.1.3 ... Ширину полосы движения определяют по расстоянию между **осьями линий разметки**, обозначающих ее границы.
- 6.2.14 Разметку 1.12 (стоп-линия) применяют перед перекрестком при наличии знака 2.5 («Движение без остановки запрещено»), в местах, где движение регулируется светофором, и перед ж/д переездами.
- Разметку наносят перед перекрестком при наличии знака 2.5 на расстоянии **не более 1 м** от границы пересекающей проезжей части.
- Разметку 1.12 наносят на расстоянии **10-20 м** от светофора Т.1 или Т.2 при расположении светофора над проезжей частью и **3-5 м** - при