

Часть 4 ст.12.15

Выезд в нарушение Правил дорожного движения на полосу, предназначенную для встречного движения, либо на трамвайные пути встречного направления, за исключением случаев, предусмотренных частью 3 настоящей статьи, -

влечет наложение административного штрафа в размере 5000 рублей или ЛИШЕНИЕ ПРАВА УПРАВЛЕНИЯ транспортными средствами на срок от 4 до 6 месяцев. (ред.от 25.12.12г.N252-ФЗ)

!!! ВНИМАНИЕ !!! Законопроект № 575027-6 (внесен в Гос.Думу 27.07.2014)

влечет наложение административного штрафа в размере 10000 рублей или ЛИШЕНИЕ ПРАВА УПРАВЛЕНИЯ транспортными средствами на срок от 6 месяцев до 1 года.

ЧТО НАРУШЕНО:

Правила дорожного движения (ПДД):

«Обгон» - опережение одного или нескольких ТС, связанное с выездом на полосу (сторону проезжей части), предназначенную для встречного движения, и последующим возвращением на ранее занимаемую полосу (сторону проезжей части).

8.6. Поворот должен осуществляться таким образом, чтобы при выезде с пересечения проезжих частей ТС не оказалось на стороне встречного движения.

9.1 Количество полос движения для безрельсовых ТС определяется разметкой и (или) знаками 5.15.1, 5.15.2, 5.15.7, 5.15.8, а если их нет, то самими водителями с учетом ширины проезжей части, габаритов ТС и необходимых интервалов

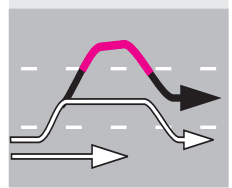


между ними. При этом стороной, предназначенной для встречного движения на дорогах с двусторонним движением без разделительной полосы, считается половина ширины проезжей части, расположенная слева, не считая местных уширений проезжей части (переходно-скоростные полосы, дополнительные полосы на подъеме, заездные карманы мест остановок маршрутных ТС).



9.2. На дорогах с двусторонним движением, имеющих четыре полосы или более, запрещается выезжать на сторону дороги, предназначенную для встречного движения.

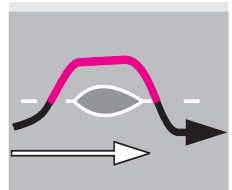
9.3. На дорогах с двусторонним движением, имеющих три полосы, обозначенные разметкой (за искл. разм.1.9), из которых средняя используется для движения в обоих направлениях, разрешается выезжать на эту полосу только для обгона, объезда, поворота налево и разворота. Выезжать на крайнюю левую полосу, предназначенную для встречного движения, запрещается.



9.6. ... Выезжать на трамвайные пути встречного направления запрещается

9.8. При повороте на дорогу с реверсивным движением водитель должен вести ТС таким образом, чтобы при выезде с пересечения проезжих частей ТС заняло крайнюю правую полосу. Перестроение разрешается только после того, как водитель убедится, что движение в данном направлении разрешается и по другим полосам.

9.12. На дорогах с двусторонним движением при отсутствии разделительной полосы островки безопасности, тумбы и элементы дорожных сооружений (опоры мостов, путепроводов и тому подобное), находящиеся на середине проезжей части, водитель должен объезжать справа, если знаки и разметка не предписывают иное



15.3. Запрещается объезжать с выездом на полосу встречного движения стоящие перед переездом ТС

11.2. Водителю запрещается выполнять обгон в случаях, если:

- ТС, движущееся впереди, производит обгон или объезд препятствия;
- ТС, движущееся впереди по той же полосе, подало сигнал поворота налево;
- следующее за ним ТС начало обгон;
- по завершении обгона он не сможет, не создавая опасности для движения и помех обгоняемому