

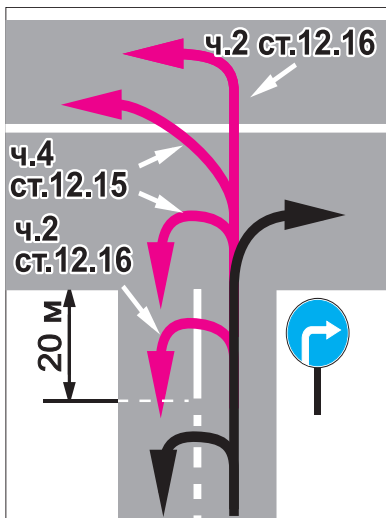
указанных маневров требований, предписанных: разметкой 1.1 (сплошная), 1.3 (двойная сплошная), 1.11, 1.18; дорожными знаками 4.1.1 «Движение прямо», 4.1.2 «Движение направо», 4.1.4 «Движение прямо или направо», 3.18.2 «Поворот налево запрещен», 3.19 «Разворот запрещен», 5.15.1 «Направления движения по полосам», 5.15.2 «Направления движения по полосе», 6.3.1 «Место для разворота», 6.3.2 «Зона для разворота». (введ. Пост.Пленума Верх.Суда РФ от 09.02.12г.N2)

Дела рассматривают: ч.2 ст.23.3 КоАП 5) начальник ГИБДД, его заместитель, начальник ЦАФАП, его заместитель, командир полка (батальона, роты) дорожно-патрульной службы, его заместитель...; 6) сотрудники ГИБДД, имеющие специальное звание...

НА ЧЕЛОВЕЧЕСКОМ ЯЗЫКЕ:

Внимательно изучайте «Что нарушено».

Самая веселая первоапрельская шутка имела место 1 апреля 2008 года, когда в «Российской газете» была опубликована «Полезная книжка», где было сказано, что выезд со двора через сплошную налево – это всего лишь «Невыполнение требования знака».

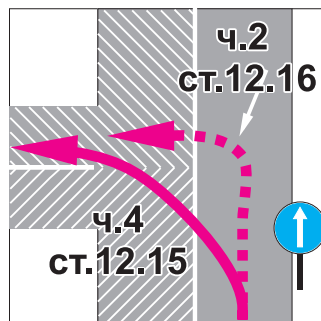
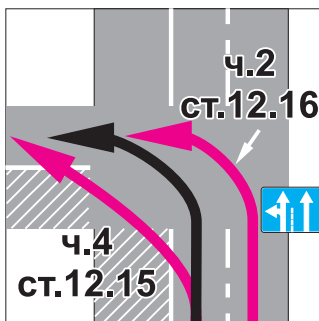


Сколько крови она попортила и водителям, которые вместо 100 рублей попадали на 1000-1500, и Инспекторам, которые «притомились» слушать пререкания водителей и их ссылки на эту статью.

Поясняем (см. первый рисунок к этой части):

Сначала выезжаешь на правую (свою) сторону дороги, едешь прямо до сплошной поперек потока. Вот здесь – не выполняешь требование знака (ч.1 ст.12.16 – 500 рублей). Доезжаешь до сплошной линии, пересекаешь ее и совершаешь поворот налево, в нарушение требований разметки. Вот здесь уже – ч.2 ст.12.16 и штраф от 1000 до 1500 рублей.

А если начал поворот ДО пересечения сплошной, и или просто начал смещаться к встречным автомобилям, двигаясь по их полосе (до середины линии разметки), то это – «движение навстречу потоку» ч.4 ст.12.15 (5000 рублей или лишение от 4 до 6 месяцев). В общем, 2 нарушения по ч.1 и по ч.2 ст.12.16 (или ч.4 ст.12.15).



Да, еще хотелось бы напомнить, что при повороте налево или развороте, подставляя правый бок своего автомобиля, вы также подставляете и пассажира, сидящего справа. По крайней левой полосе обычно едут быстрее, чем по другим полосам, так что даже при повороте по правилам, вероятность получить удар в правый бок от нормального

водителя, не говоря уже про ИДИОТА (несущегося с превышением скорости или желающего на желтый сигнал проскочить перекресток), довольно велика.

А если разворот или поворот налево совершается в нарушение ПДД, вероятность удара в «бочину» возрастает в разы. Тот, кто едет по своей полосе, имея слева сплошную, не рассчитывает на то, что какой-то ... (здесь попросили убрать слово на «ДЕ» начинается, на «БИЛ» кончается) захотел **убить своего пассажира**, забыв, что это – его **жена или ребенок**.

Смотри так же ПОЯСНЕНИЯ к ст.12.9, ч.3 и 4 ст.12.15 и ч.3 ст.12.16.